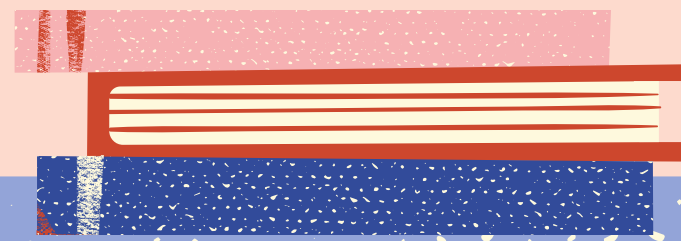
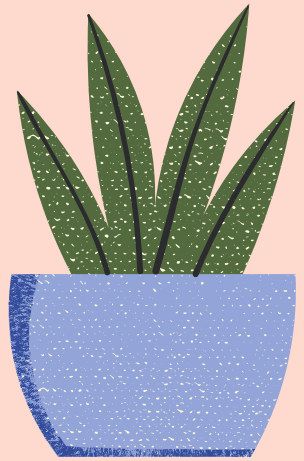
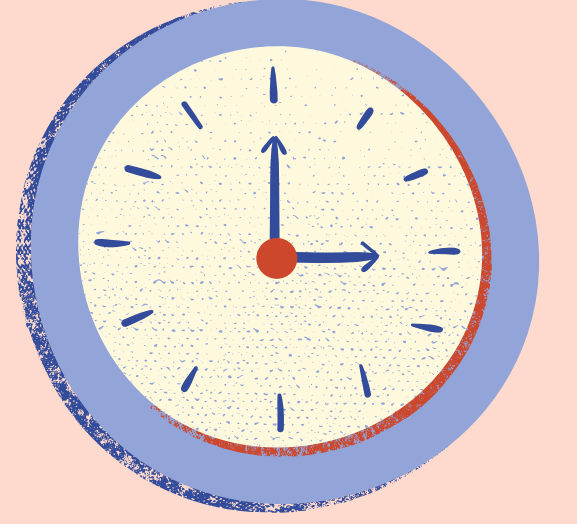




**ZAMANI VERİMLİ
KULLANMAK
ARTIK SIR DEĞİL**

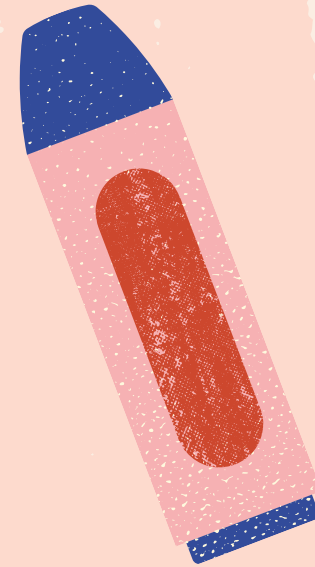
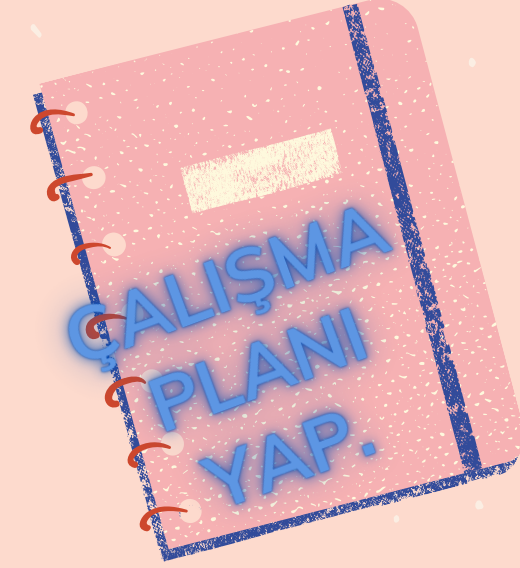
İŞTE BAZI İPUÇLARI



ETKİLİ ÇALIŞMA

BİR AMAÇ DOĞRULTUSUNDA
ZAMANI PLANLI VE PROGRAMLI
KULLANMAKTIR.

KALICI BİR ÖĞRENME İÇİN BÜTÜN
DERSLERİ BİR ANDA ÇALIŞMAK
YERİNE ,ARALIKLI ÇALIŞMAYI
TERCİH ETMELİSİN.



DERS ÇALIŞMA PROGRAMINI HAZIRLARKEN;

- ① GÜNDE KAÇ SAAT ÇALIŞACAĞINI VE HANGİ SAATLERİ DERS ÇALIŞMAK İÇİN AYIRACAĞINI BELİRLE VE O SAATLERDE GERÇEKTE DERS ÇALIŞ!!
- ① HER GÖREVİN İÇİN BELİRLİ BİR ZAMAN BELİRLE

VERİMLİ ÇALIŞMAK İÇİN ;

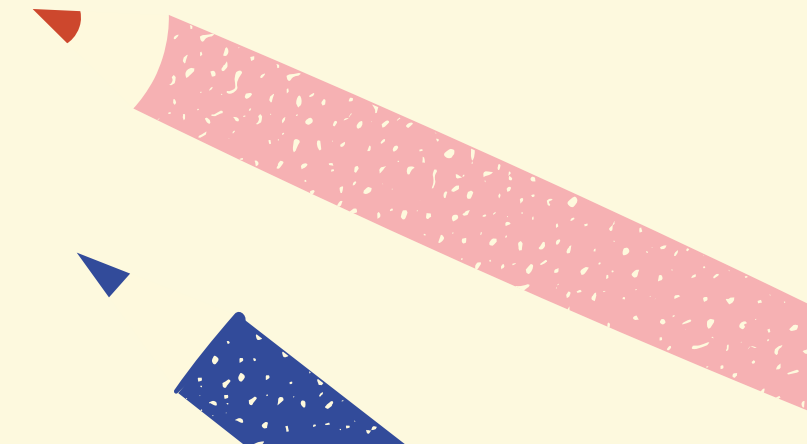
ÇALIŞMA YERİNİ BELİRLE,
NEYİ ÇALIŞACAĞINI PLANLA,
BİR DERS İÇİN 40-45 DAKİKA SÜRE AYIR SONRA 10-15
DAKİKA MOLA VER,
"BÜTÜN -PARÇA-BÜTÜN" DÜZENİYLE ÇALIŞ!!!

ÇALIŞMAYA EN ÖNEMLİ GÖREVİNİ TAMAMLAMAKLA BAŞLA.





**MOTİVASYONU ARTIRMAK İÇİN
KENDİNE BİR AMAÇ BELİRLE .
DERS ÇALIŞIRKEN BİR AMACININ
OLMASI ÇALIŞTIĞIN KONUYA
ODAKLANMANI KOLAYLAŞTIRIR....**



HAZIRLAYACAĞIN ÇALIŞMA PROGRAMINA
ÖĞRENDİKLERİNİ GELİŞTİRMEK İÇİN
MUTLAKA GÜNLÜK VE HAFTALIK TEKRAR
SAATİ KOY.

TEKRAR YAPMAK AZ ÇALIŞMAYLA ÇOK VERİM ELDE
ETMENİN YOLLARINDAN BİRİDİR....

İYİ BİR DERS ÇALIŞMA PLANI

Question 3: NE KADAR ÇALIŞMALIYIM?

Answer 3:

Question 1: HANGİ ORTAMDA ÇALIŞMALIYIM?

Answer 1:

Question 4: NASIL ÇALIŞMALIYIM?

Answer 4:

Question 2: NEYİ ÇALIŞMALIYIM?

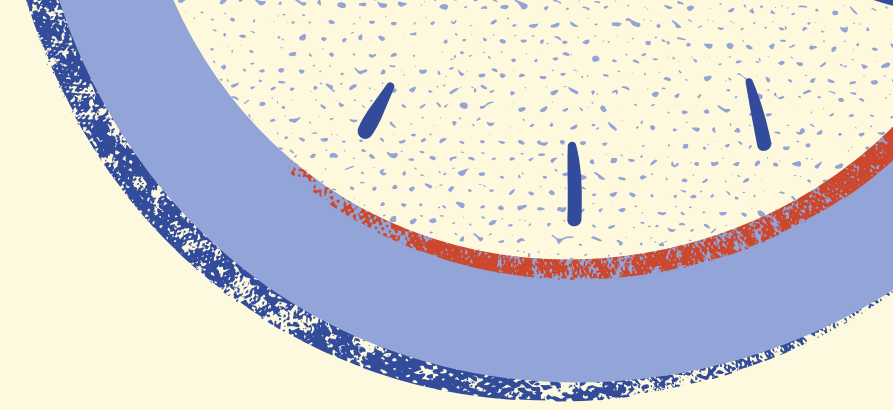
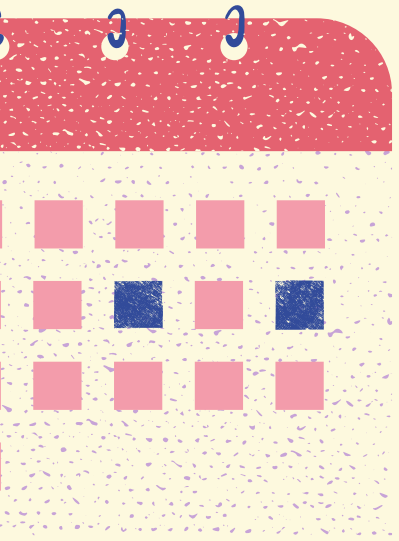
Answer 2:

SORULARINA CEVAP VEREBİLMELİDİR.

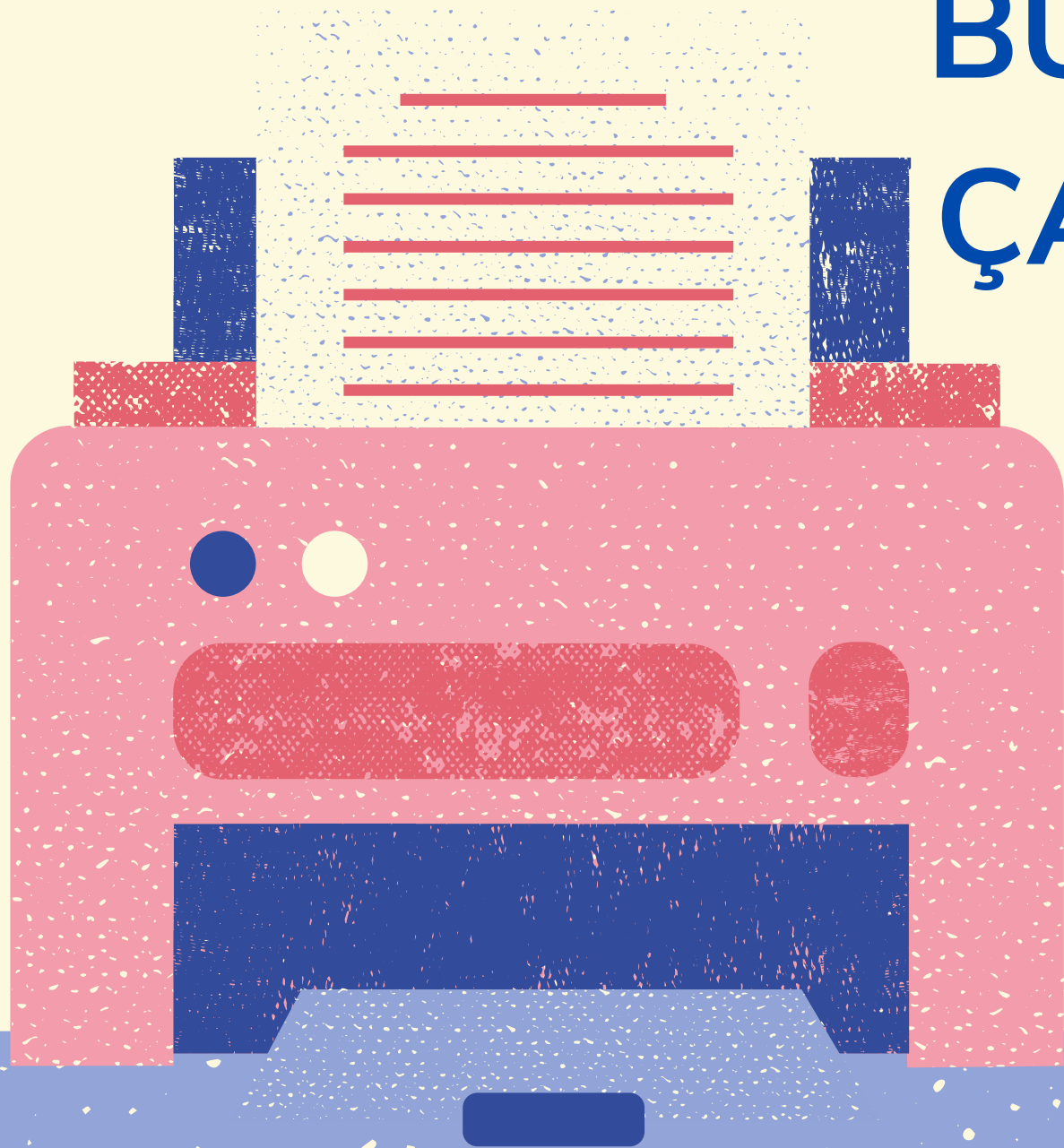
ÇALIŞMA MASANDA DİKKATİNİ DAĞITACAK
ŞEYLER,ODANIN DUVARLARINDA POSTERLER VB
EŞYALAR OLMASIN.

MASANDA DERS ÇALIŞMAKTAN BAŞKA BİR İŞLE
UĞRAŞMA DİKKATİN DAĞILIR.





**BU ÖNERİLERİ DİKKATE ALARAK
ÇALIŞIRSAN ZAMANINI VERİMLİ
KULLANIRSIN**





YARDIMA İHTİYACIN
OLDUĞUNDA YARDIM
İSTEMEKTEN KORKMA.

LEYLACENGİZ
FATİH SULTAN MEHMET FEN
LİSESİ

